

人と環境を考えた圧密スギムク材

↑ つよスギ ↓

日本の建物には、日本の木材を!
マイウッド・ツリーの圧縮技術で、
国産スキ間伐材などの地域の木材を
有効活用することができます。

100%大阪府産圧密厚貼フローリング

大阪府産材及び各市町村産材活用の提案・製造が可能

100%大阪府産材を使用(表面圧密+台板桧台形集成材)

ナラ材の2倍、カバザクラ同等の表面硬度

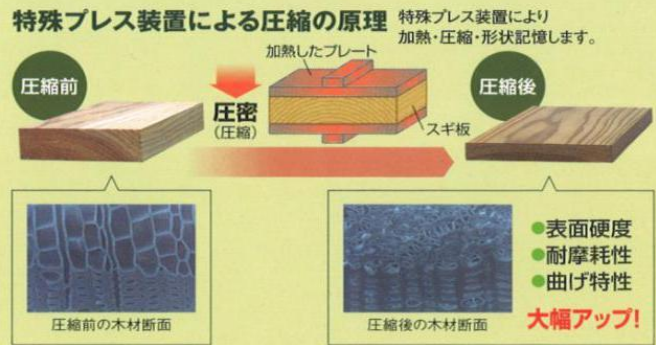
圧縮率60%(表面単板)

体育館でも使用可能

土足対応



熊野高校講堂(上富田町)



つよスギフローリングの物理的性質

当社測定値	つよスギ 50%圧縮	つよスギ 60%圧縮	一般スギ	ナラ
比重(全乾)	0.7	0.93	0.35	0.68
曲げヤング係数 [KN/mm ²]	14.1	17.1	7.4	10.0
曲げ強さ [N/mm ²]	99.0	108	63.7	100
硬さ(板目面) [N/mm ²]	13.3	27.8	7.8	15.0

人にもやさしい、スギの効果・効用。

「つよスギ」は、圧縮により、表面が硬いため
傷が付きにくく、丈夫で長持ち。
シックハウス、シックスクール症候群にも
配慮し、見た目にもやさしく一般住宅や
病院・公共施設などに最適です。



南紀特別支援学校寄宿舎(上富田町)



つよスギ 商品一覧表

杉圧密厚貼フローリング(ヒノキ台形集成材台板)

【根太貼用】 設計単価@24,000円/m²

T15、18×W90×L895

大阪府産スギ60%プレス圧縮単板3mm

+大阪府産ヒノキ台形集成材

【直貼用】 設計単価@25,000円/m²

T15、18×W90×L895

大阪府産スギ60%プレス圧縮単板3mm

+大阪府産ヒノキ台形集成材

+裏クッション材

※セラミックウレタン、UVウレタン、自然塗料対応可

標準以外の寸法、各種塗装仕様も可能です。
詳しくは、弊社営業までお問い合わせください。

- 注意事項
- 雨に絶対濡らさないように保管してください。
 - 施工中に雨等により濡れた場合は割れ及び変色の原因になります。万一濡れた場合にはすぐ乾いた布等で拭き取ってください。
 - 当社製品は全て自然素材を使用していますので、使用状況によっては反りや表面のワレなどが生じる場合があります。また、フレカケなどが生じた際は、パテ修正を行っている部分があります。

販売代理店

製造元

OSAKA Pref. FOREST OWNERS ASSOCIATION **大阪府森林組合**

本店
〒569-1051 大阪府高槻市大字原1052-1
TEL:072-698-0950 / FAX:072-689-4610
http://www.o-forest.org



フローリング製造、圧密加工

後藤木材株式会社マイウッド圧密事業部

〒509-0108 岐阜県各務原市須衛町7-89-1
TEL:058-370-2100 FAX:058-370-6200

桧台形集成材製造

田辺市中辺路木材加工工場

〒646-1413 和歌山県田辺市中辺路町北郡27-1
TEL 0739-64-1596 FAX 0739-64-1597